

# Tour d'horizon nextRailplus

TMS, Aarau le 3 octobre 2023





# La SE PSI **Software** – Notre nom en soi se porte garant de notre force



Forme juridique :	SE
Fondation :	1969
Capital engagé :	40,2 millions EUR
Pourcentage de capital propre :	38 %
Cotation en bourse depuis :	1998, Prime Standard
Nombre d'employés (au 31 décembre 2022) :	2.250
Chiffre d'affaires (2022) :	247,9 millions EUR
Sites internationaux :	Londres/UK, Wil/CH, Küsnacht/CH, Graz/AT, Traun/AT, Vienne/AT, Bruxelles/BE, Poznan/PL, Stettin/PL, Shanghai/CN, Pékin/CN, Pittsburgh/US, Rio de Janeiro/BR, Kuala Lumpur/MY, Bangkok/TH, Calcutta/IN, Mascate/OM, Tokyo/JP, Carlstadt/SE, Rochilde/DK, Utrecht/NL

# PSI – Nos logiciels appuient la production dans divers domaines

## Gestion énergétique

Réseaux électriques et interconnexions



Réseaux de transport de gaz et pipelines



Commerce de l'énergie  
Distribution de l'énergie



Transports en commun



## Gestion de la production

Exploitation minière et transports



Fabrication des métaux



Automobile et mécanique



Logistique





# PSI Transcom GmbH – Notre point de mire : l'informatique pour les transports en commun

## Spécialiste en systèmes de régulation pour les transports en commun

Plus de 40 ans  
d'expérience de projets

Plus de 100 spécialistes  
avec un savoir-faire dans le domaine

7 sites :  
Berlin, Dresde, Hambourg, Munich,  
Potsdam,  
Schaffhouse (CH), Stuttgart

Certifié ISO :  
9001:2015, 27001:2017



# Nous nous y connaissons en trains, autobus et trams

PSItraffic/SAEIV 	PSItraffic/TMS 	PSItraffic/DMS PSIebus 	Profahr 
          	           	                  	                



# Nous comprenons les trains aussi du point de vue de l'électrification

## Referenzkunde DB Netz AG (Bahnstrom)

Zentralschaltstellen, Verbundleitsystem, Unterstützungssystem für Leitstellen



3. Oktober 2023 Tour d'Horizon nextRAILplus TMS



## Referenzkunde Trafikverket mit Citytunneln, Schweden

Alle Leitstellen für Bahnstromversorgung in Schweden, davon eine mit Tunnelüberwachung



3. Oktober 2023 Tour d'Horizon nextRAILplus TMS



## Referenzkunde Schweizerische Bundesbahnen SBB

Zwei große Leitsysteme für Hochspannungs- und Fahrleitungsnetz



3. Oktober 2023 Tour d'Horizon nextRAILplus TMS



## Referenzkunde Banedanmark, Dänemark

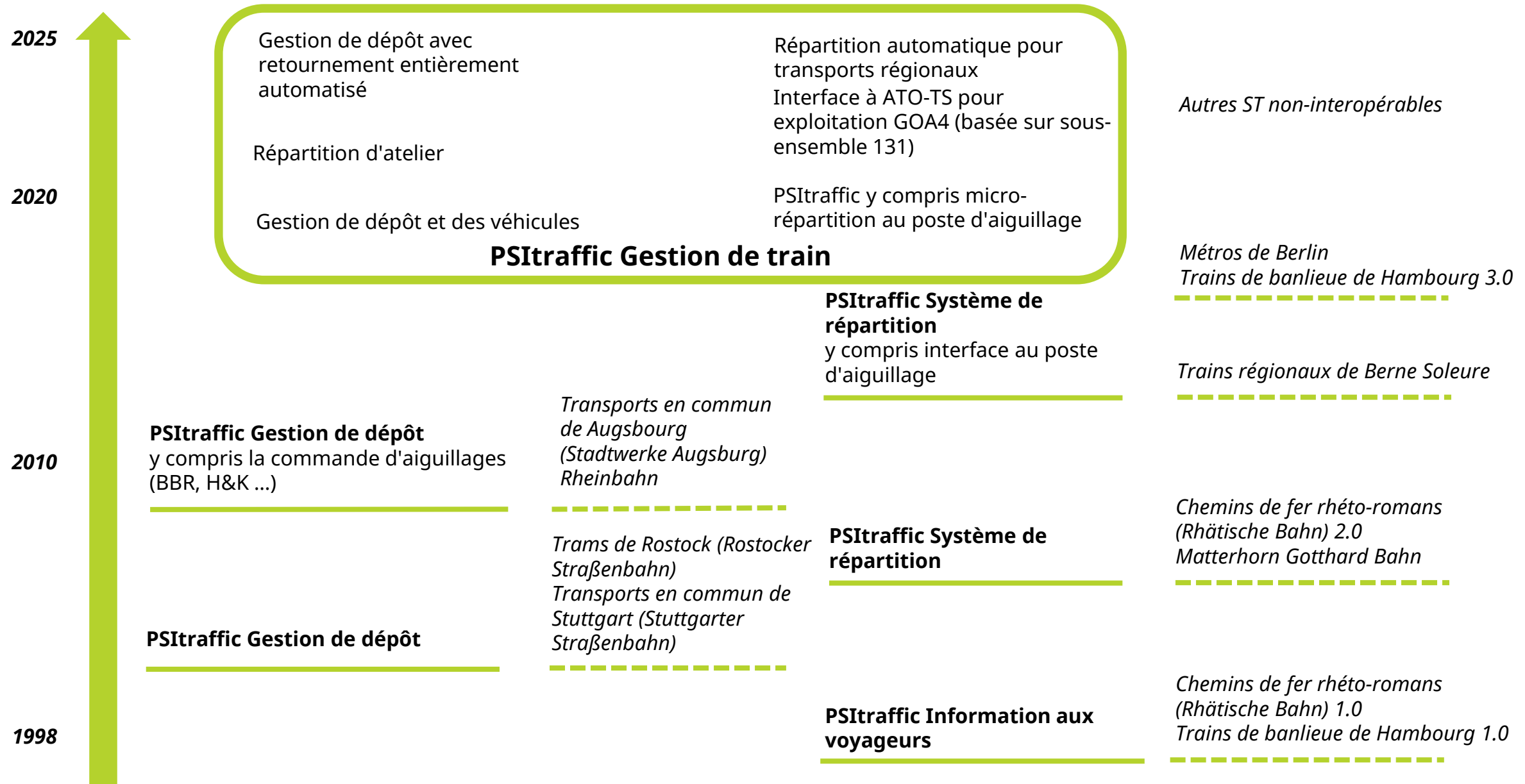
Zentrales PSIconrol-Leitsystem für die Überwachung und Steuerung der dänischen Fern- und Schnellbahnen mit umfangreichen SCADA und bahnspezifischen Funktionen sowie Datenaustausch mit der schwedischen Bahn (Trafikverket)



3. Oktober 2023 Tour d'Horizon nextRAILplus TMS

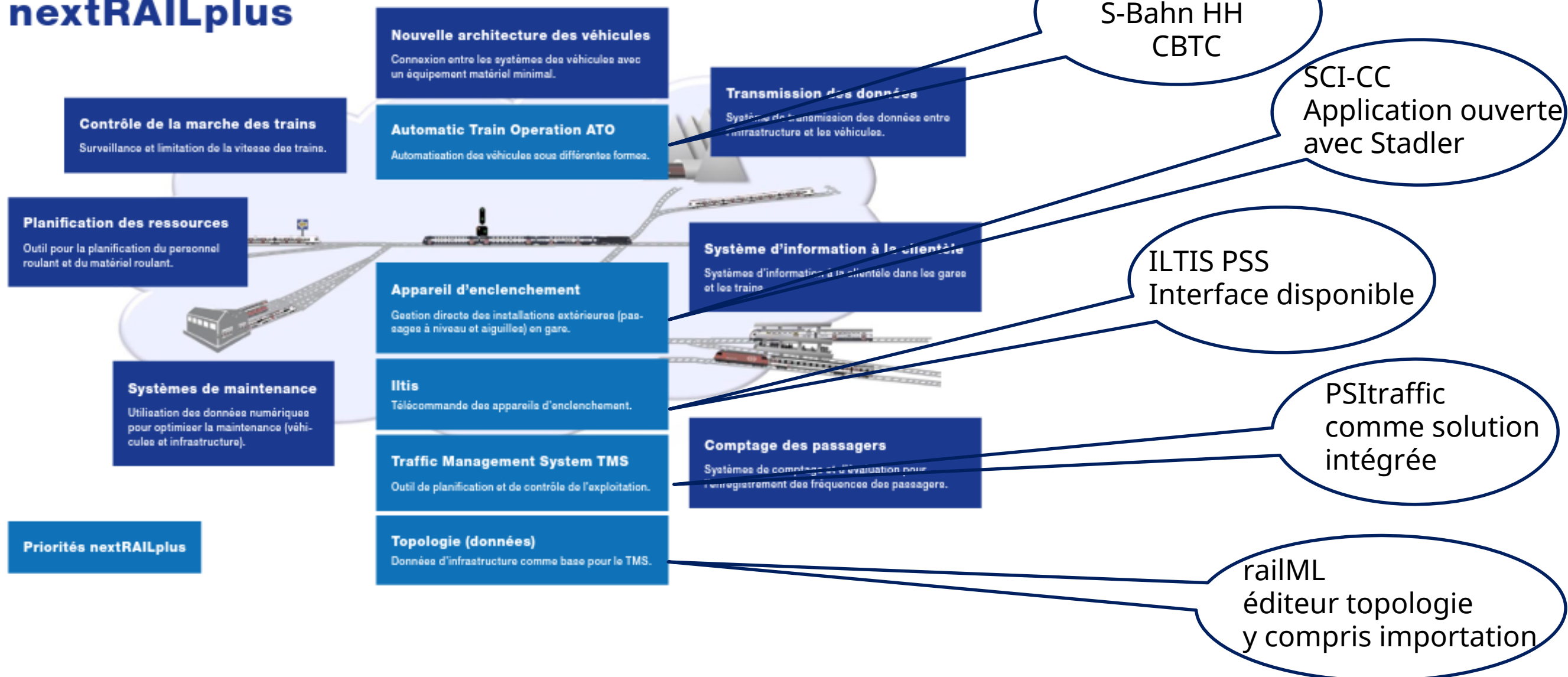


# Comment tout a commencé : plus de 20 années d'expérience en développement de systèmes de régulation



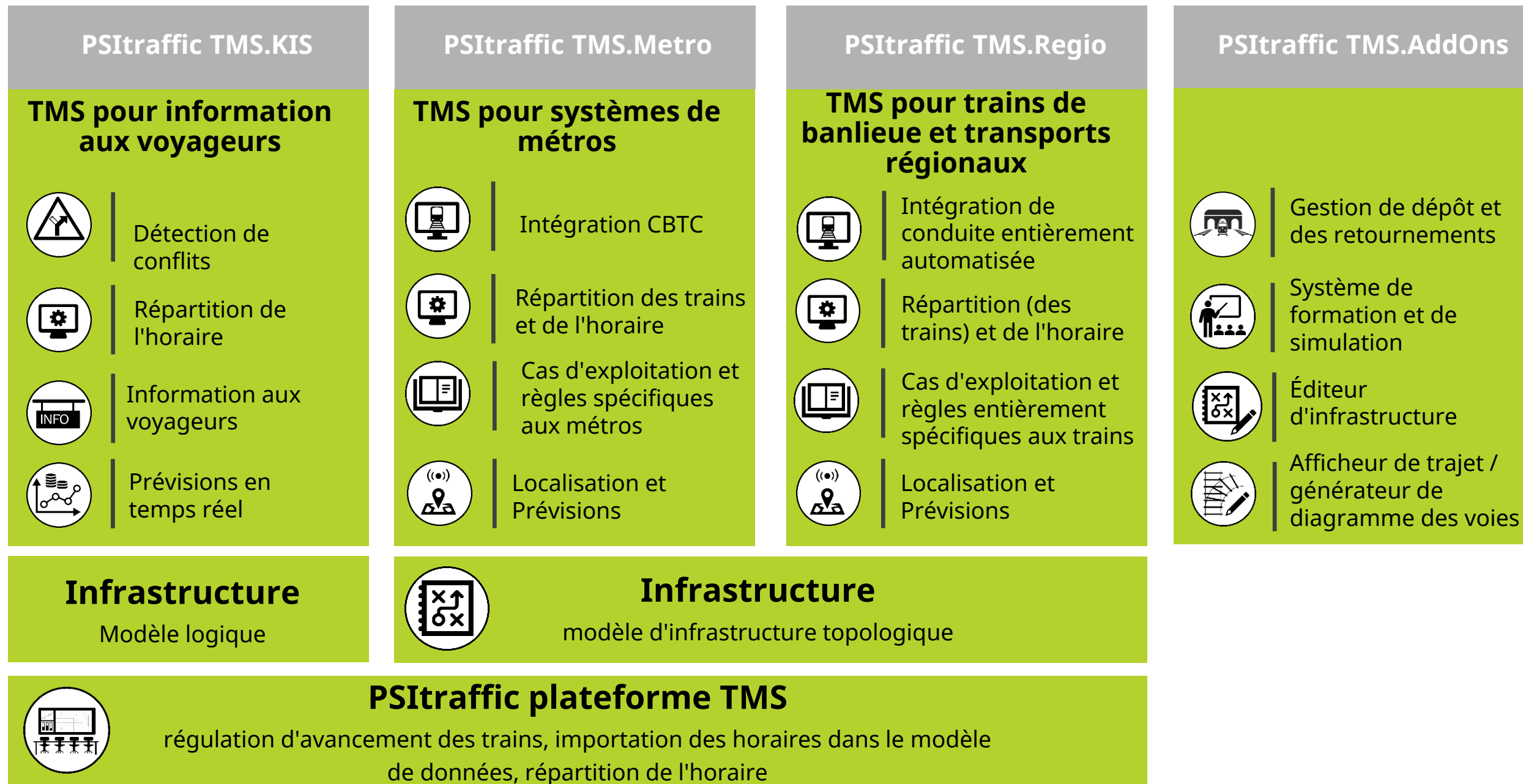
# Vos priorités sont aussi nos priorités

## nextRAILplus

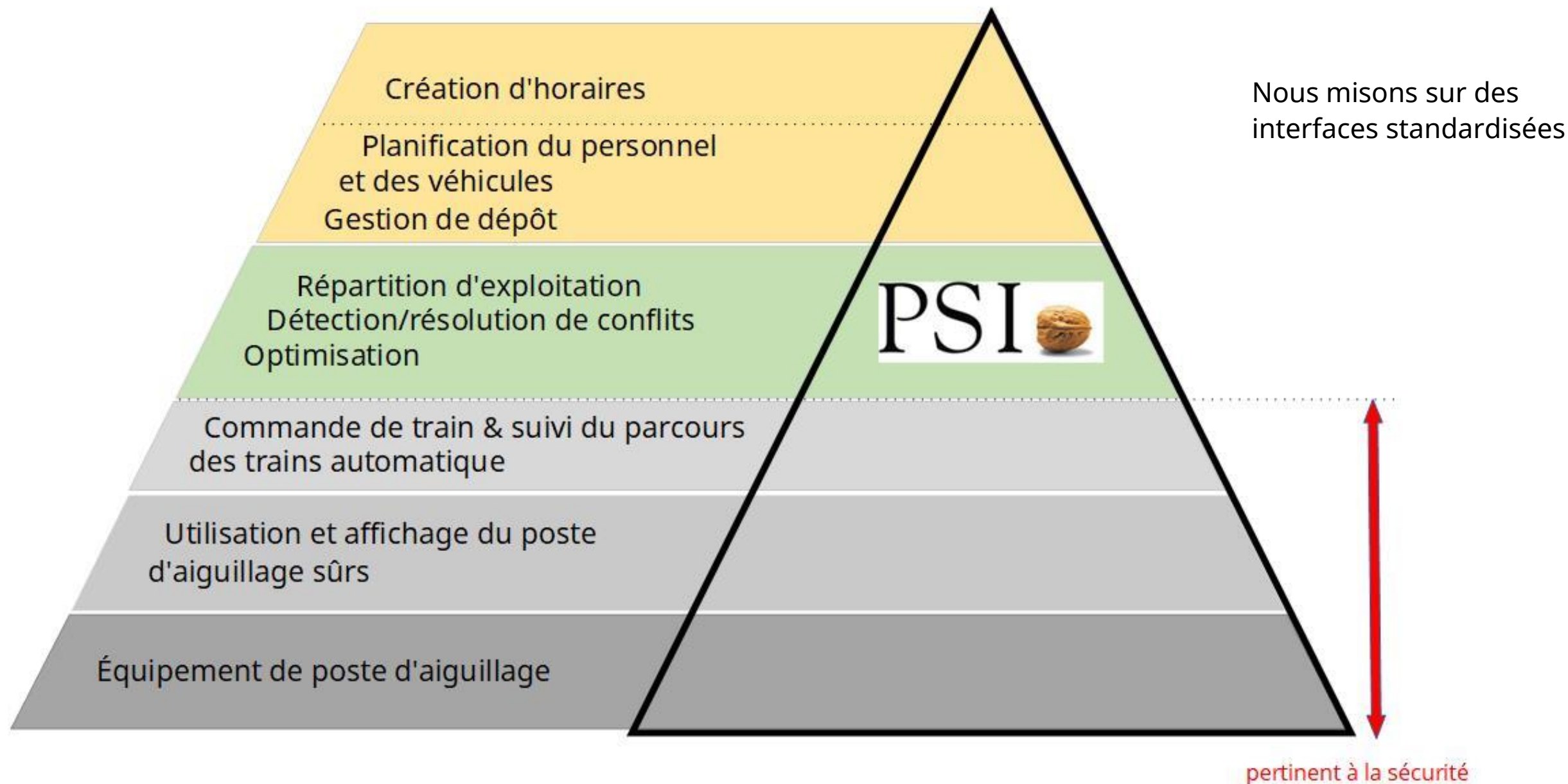




# Où nous en sommes aujourd'hui :

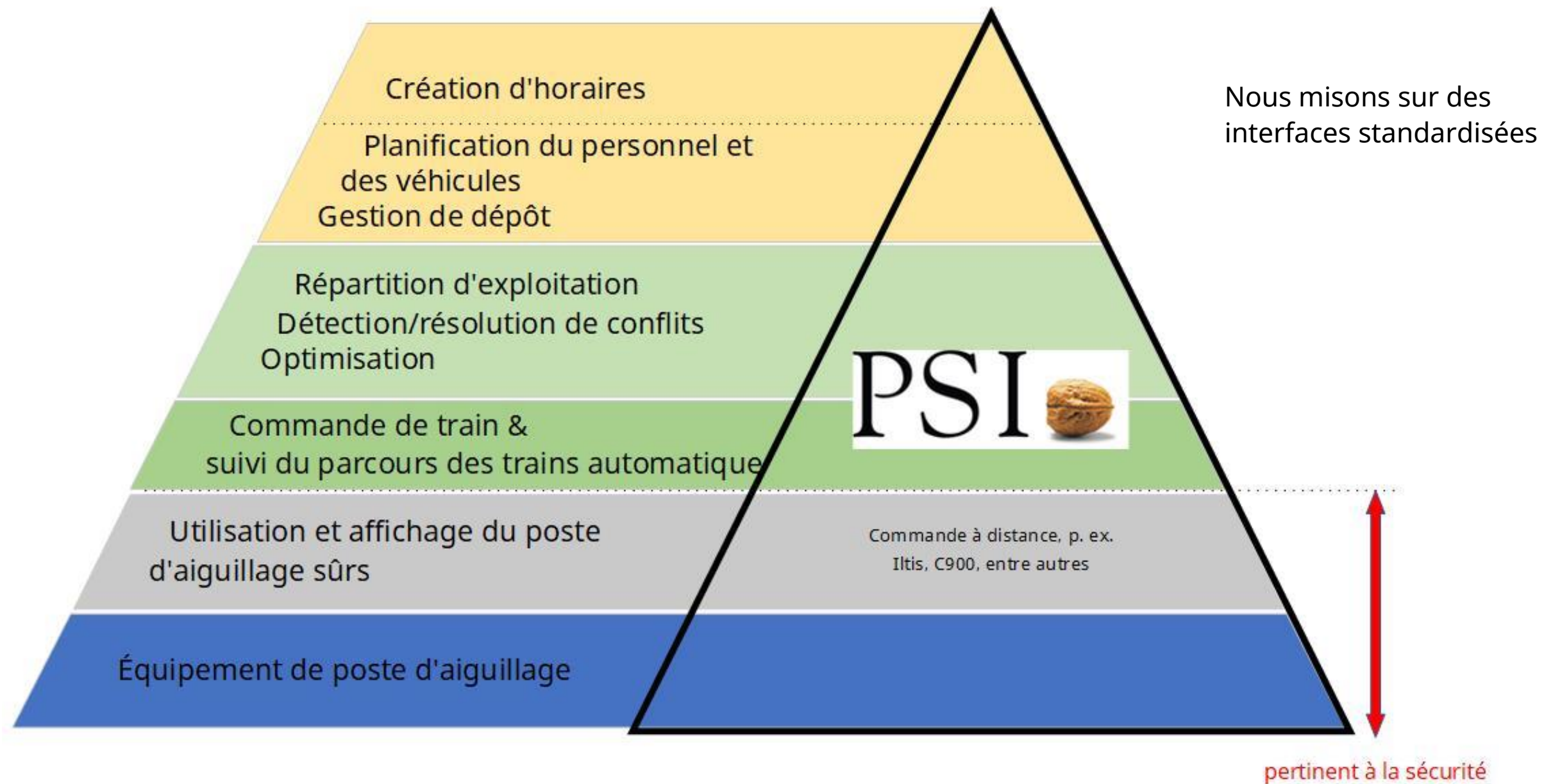


# Notre architecture de système évolue comme suit – sans commande de train

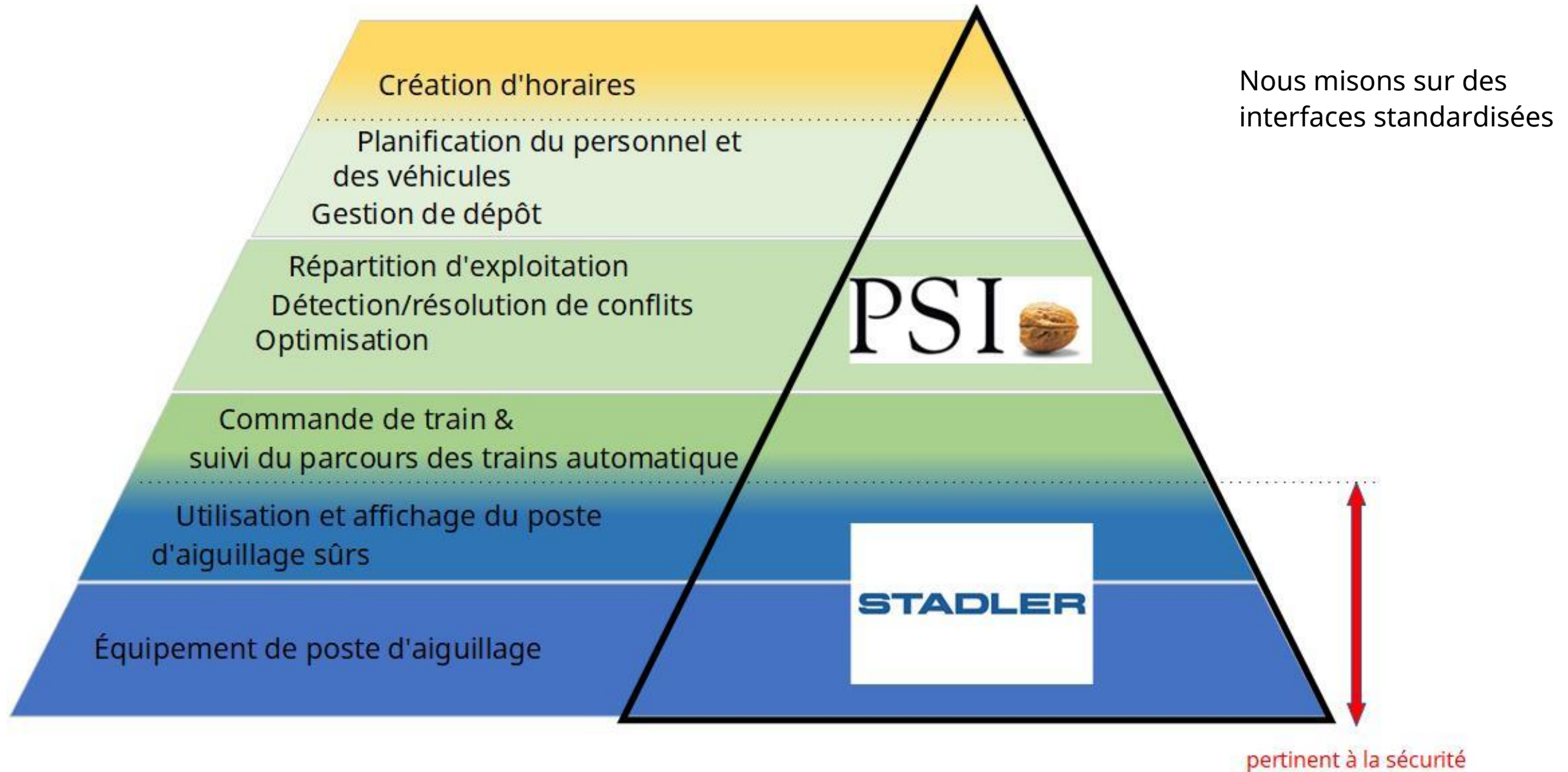




# Notre architecture de système évolue comme suit – avec commande de train



# Notre architecture de système évolue comme suit – avec commande de train PSI Weg





# Une stratégie qui réussit a besoin de bons partenaires

