

Tour d'Horizon nextRailplus

TMS, Aarau am 3. Oktober 2023



Die PSI **Software** SE – Unsere Stärke tragen wir schon im Namen



Rechtsform:	SE
Gründung:	1969
Grundkapital:	40,2 Millionen EUR
Eigenkapitalquote:	38%
Börsennotierung seit:	1998, Prime Standard
Mitarbeiter (31. Dezember 2022):	2.250
Umsatz (2022):	247,9 Millionen EUR
Internationale Standorte:	London/UK, Wil/CH, Küsnacht /CH, Graz/AT, Traun/AT, Wien/AT, Brüssel/BE, Poznan/PL, Stettin/PL, Shanghai/CN, Peking/CN, Pittsburgh/US, Rio de Janeiro/BR, Kuala Lumpur/MY, Bangkok/TH, Kalkutta/IN, Maskat/OM, Tokio/JP, Karlstad/SE, Roskilde/DK, Utrecht/NL

PSI – Unsere Software unterstützt die Produktion in verschiedenen Branchen

Energiemanagement

Elektrische und
Verbundnetze



Gasnetze und Pipelines



Energiehandel
Energievertrieb



Öffentlicher
Personenverkehr



Produktionsmanagement

Bergbau und Verkehr



Metallerzeugung



Automobil und
Maschinenbau



Logistik



PSI Transcom GmbH – Software für den ÖV ist unser Fokus

Spezialist für Leitsysteme im Personennahverkehr

Mehr als 40 Jahre
Projekterfahrung

Mehr als 100 Spezialisten
mit Branchen-Know-how

7 Standorte:

Berlin, Dresden, Hamburg, München,
Potsdam,
Schaffhausen (CH), Stuttgart

ISO-Zertifiziert:

9001:2015, 27001:2017



Wir verstehen Bahn, Bus und Tram

PSItraffic/ITCS 	PSItraffic/TMS 	PSItraffic/DMS PSIebus 	Profahr 
          	            	                  	                

Wir verstehen Bahn auch aus der Bahnstromsicht

Referenzkunde DB Netz AG (Bahnstrom)

Zentralschaltstellen, Verbundleitsystem, Unterstützungssystem für Leitstellen



3. Oktober 2023 Tour d'Horizon nextRAILplus TMS



Referenzkunde Trafikverket mit Citytunneln, Schweden

Alle Leitstellen für Bahnstromversorgung in Schweden, davon eine mit Tunnelüberwachung



3. Oktober 2023 Tour d'Horizon nextRAILplus TMS



Referenzkunde Schweizerische Bundesbahnen SBB

Zwei große Leitsysteme für Hochspannungs- und Fahrleitungsnetz



3. Oktober 2023 Tour d'Horizon nextRAILplus TMS



Referenzkunde Banedanmark, Dänemark

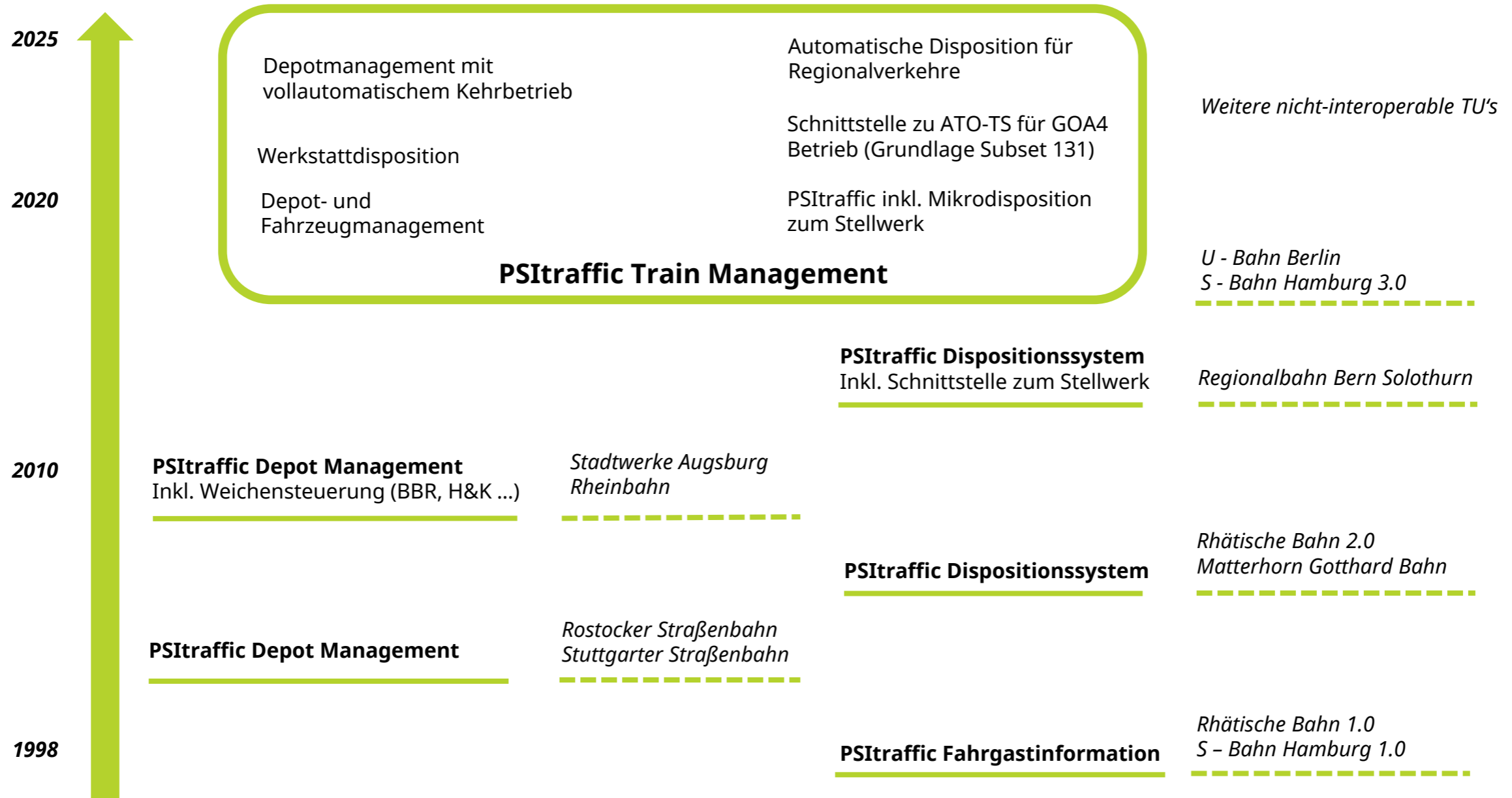
Zentrales PSIconrol-Leitsystem für die Überwachung und Steuerung der dänischen Fern- und Schnellbahnen mit umfangreichen SCADA und bahnspezifischen Funktionen sowie Datenaustausch mit der schwedischen Bahn (Trafikverket)



3. Oktober 2023 Tour d'Horizon nextRAILplus TMS

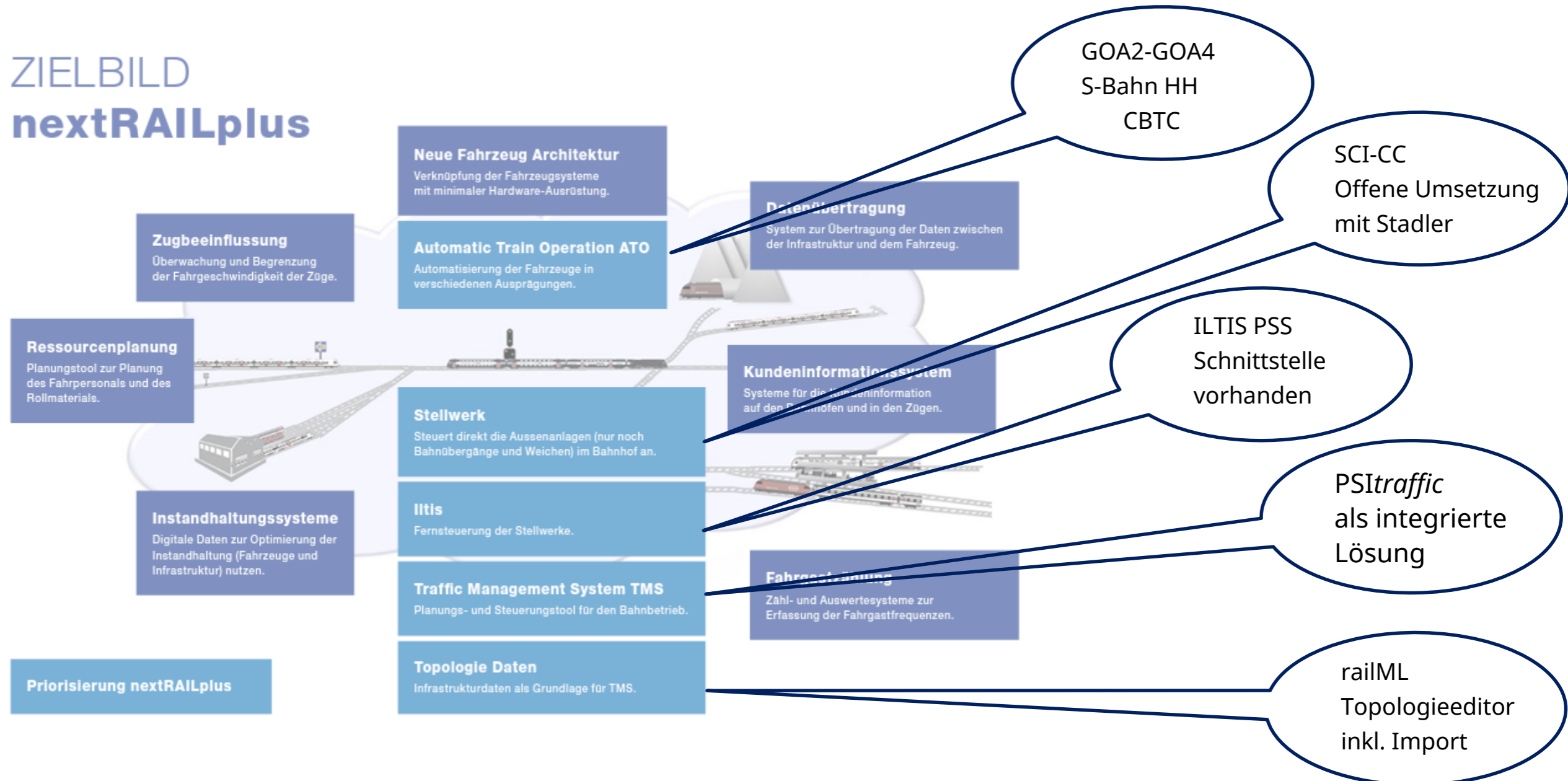


Wie alles begann: Über 20-jährige Erfahrung in der Entwicklung von Leitsystemen

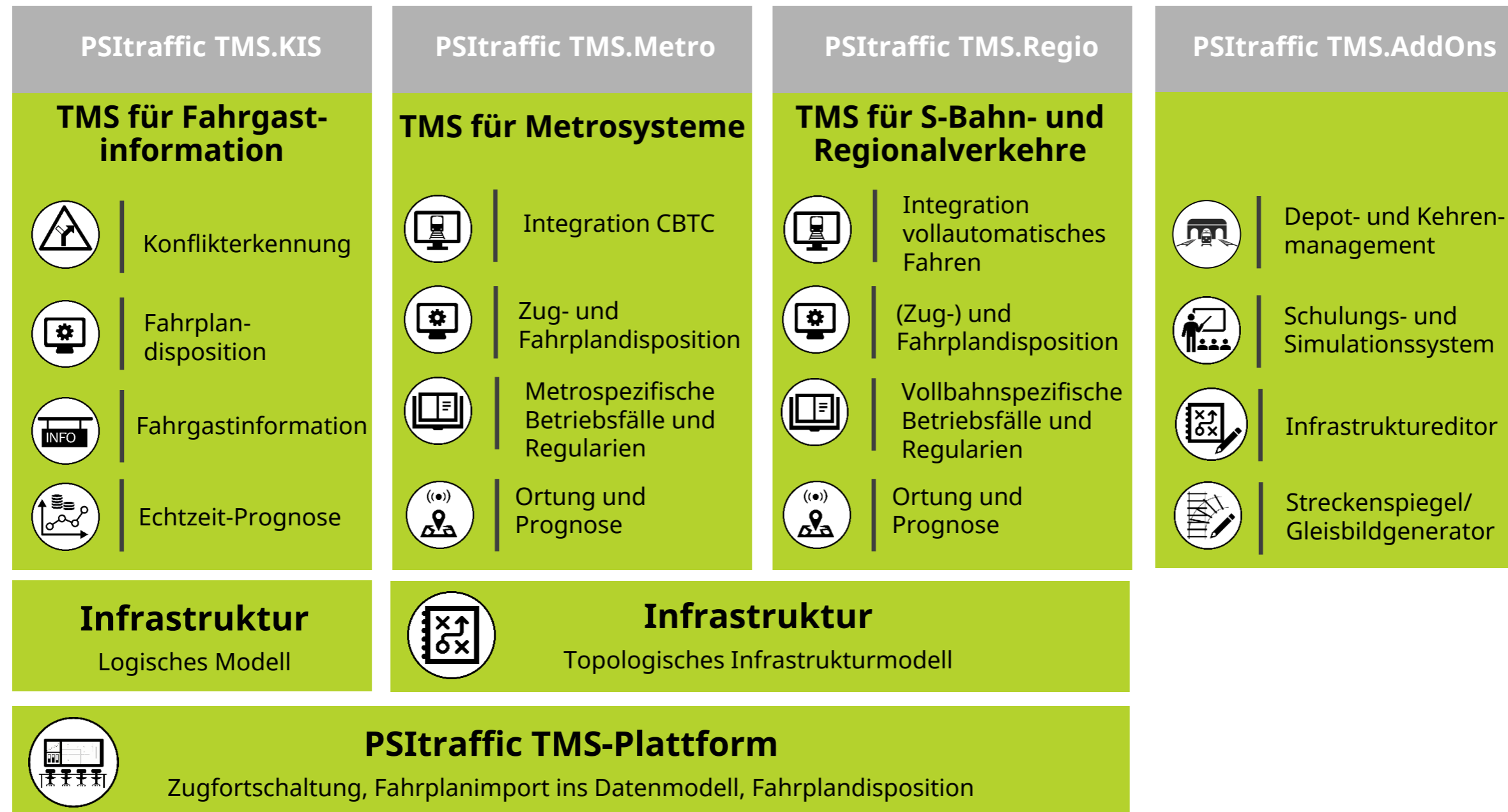


Ihre Prioritäten sind auch unsere Prioritäten

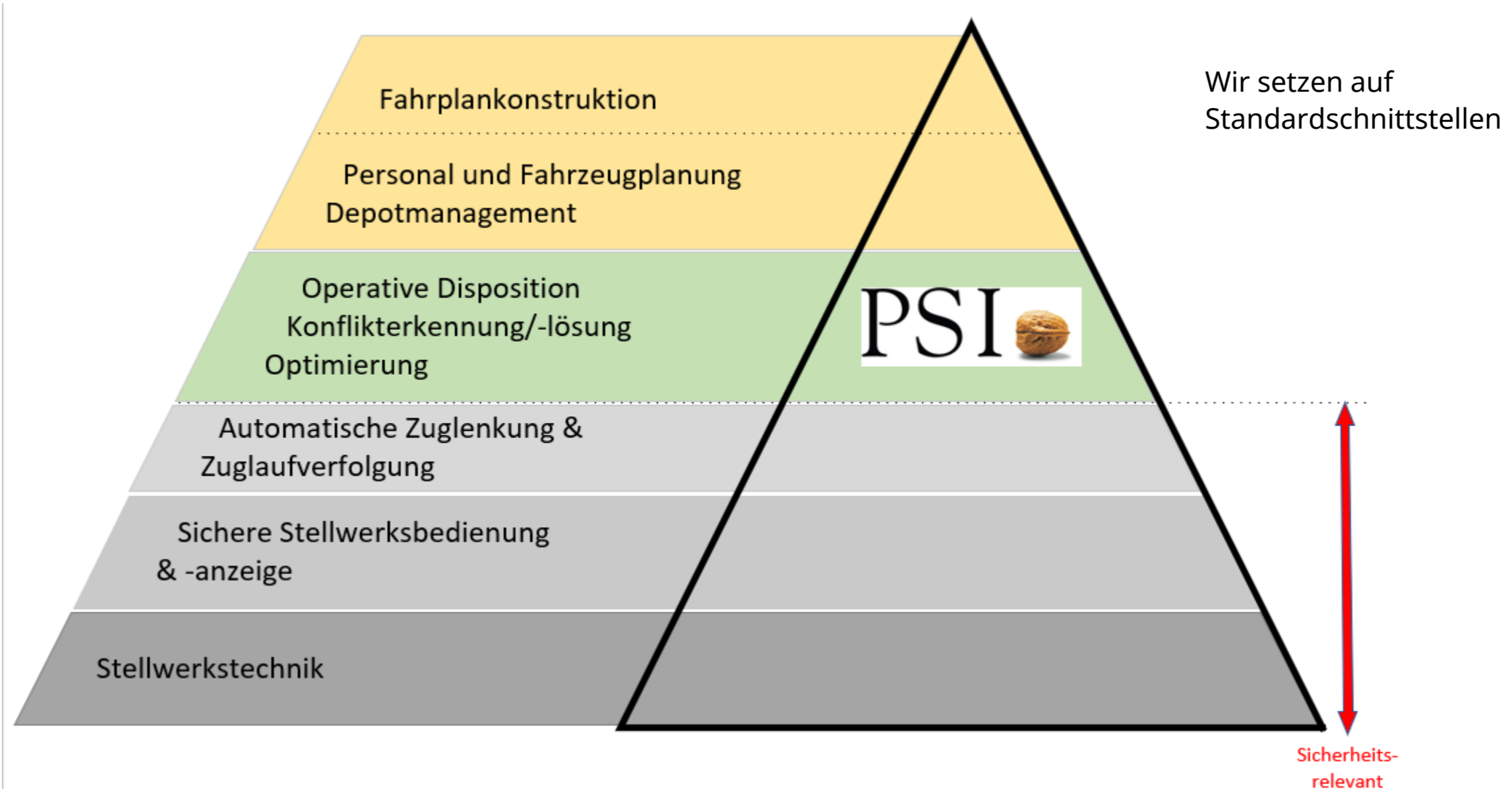
ZIELBILD nextRAILplus



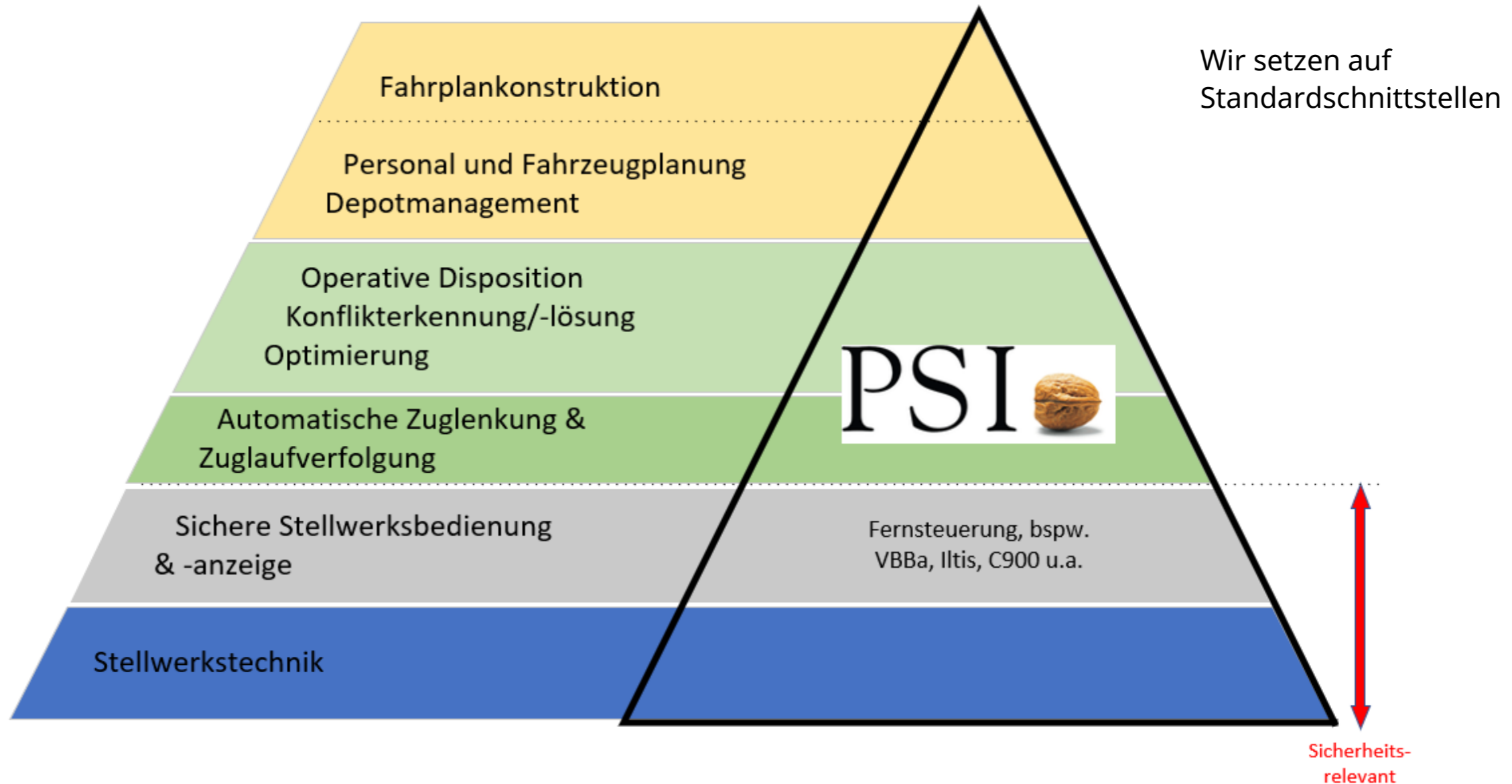
Hier stehen wir heute:



So entwickelt sich unsere Systemarchitektur – ohne Zuglenkung



So entwickelt sich unsere Systemarchitektur – mit Zuglenkung



So entwickelt sich unsere Systemarchitektur – mit Zuglenkung PSI Weg



Eine erfolgreiche Strategie braucht gute Partner

