



Silvio Gemperli, Martin Stamm | © Stadler | 21.03.2024

Appenzeller Bahnen Rheineck-Walzenhausen

“Vollautomatischer fahrerloser
Zugbetrieb (GoA4)”

Fokus auf Change Management

STADLER

 Appenzeller Bahnen

Agenda

1. CBTC Produkt «Stadler NOVA Pro» *(Silvio Gemperli, Projektleiter Stadler)*

- Vorstellung CBTC und Kollisionswarnsystem
- Vorstellung des ersten CBTC Projekt «BLT Waldenburgerbahn»

The logo for Stadler, consisting of the word "STADLER" in a bold, blue, sans-serif font.

2. Projekt «AB Rheineck-Walzenhausen (GoA4)» *(Martin Stamm, Projektleiter AB)*

- Vorstellung AB RhW Strecke
- Risikoanalyse und Massnahmenfestlegung
- Zuverlässigkeit und Verfügbarkeit
- Migration von GoA0 zu GoA4
- MTO Mensch-Technik-Organisation

The logo for Appenzeller Bahnen (AB), featuring a red square with the white letters "AB" inside, followed by the text "Appenzeller Bahnen" in a black, sans-serif font.

Vereint Fahrzeug mit Infrastruktur



Key Facts

- + Schlankes und **skalierbares Systemdesign** (GoA1 to GoA4)
- + **Sichere Positionierung** in Echtzeit
- + Reduktion von **streckenseitiger Infrastruktur**
- + Wayside & Onboard **SIL 4 Standard** Hardware
- + Kompatibel mit **jedem kabellosen Kommunikationsnetzwerk**
- + **Volle Systemredundanz** mit **99.998% Systemverfügbarkeit**
- + **Erhöhte Kapazität** durch «**Moving Block**» Ansatz
- + Für **Greenfield- und Brownfield**-Projekte

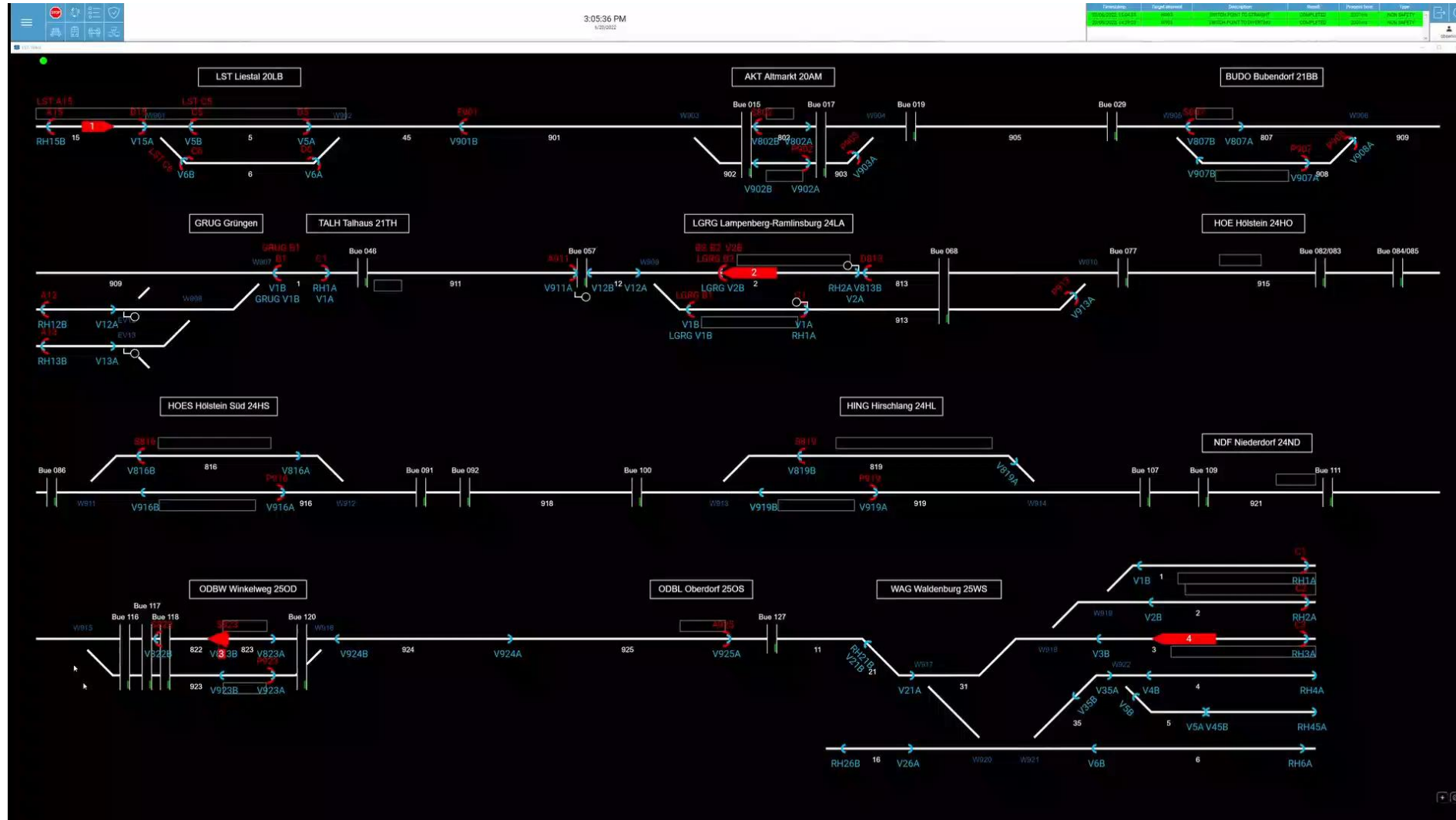
Mit der **kommunikationsbasierten Zugbeeinflussung** von Stadler ist der **automatisierte Betrieb** von Nebenlinien und Stadtbahnen möglich.



Verwendete Hardware

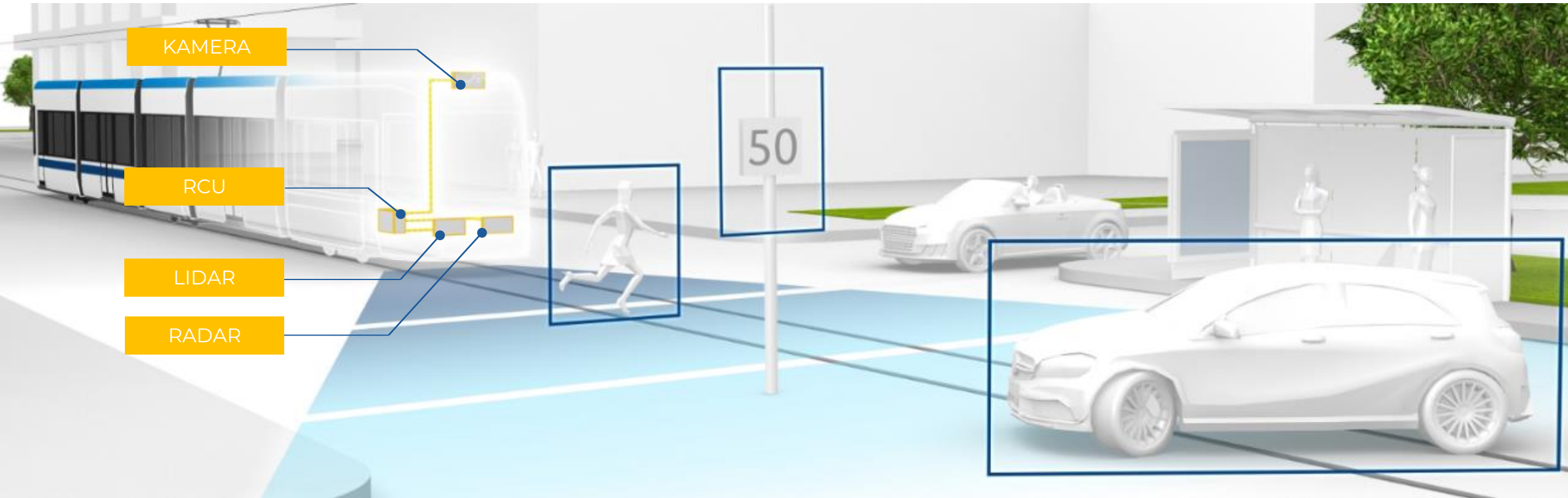


Aus Blick des Fahrdienstleiters (ATS) und Fahrer (DMI)



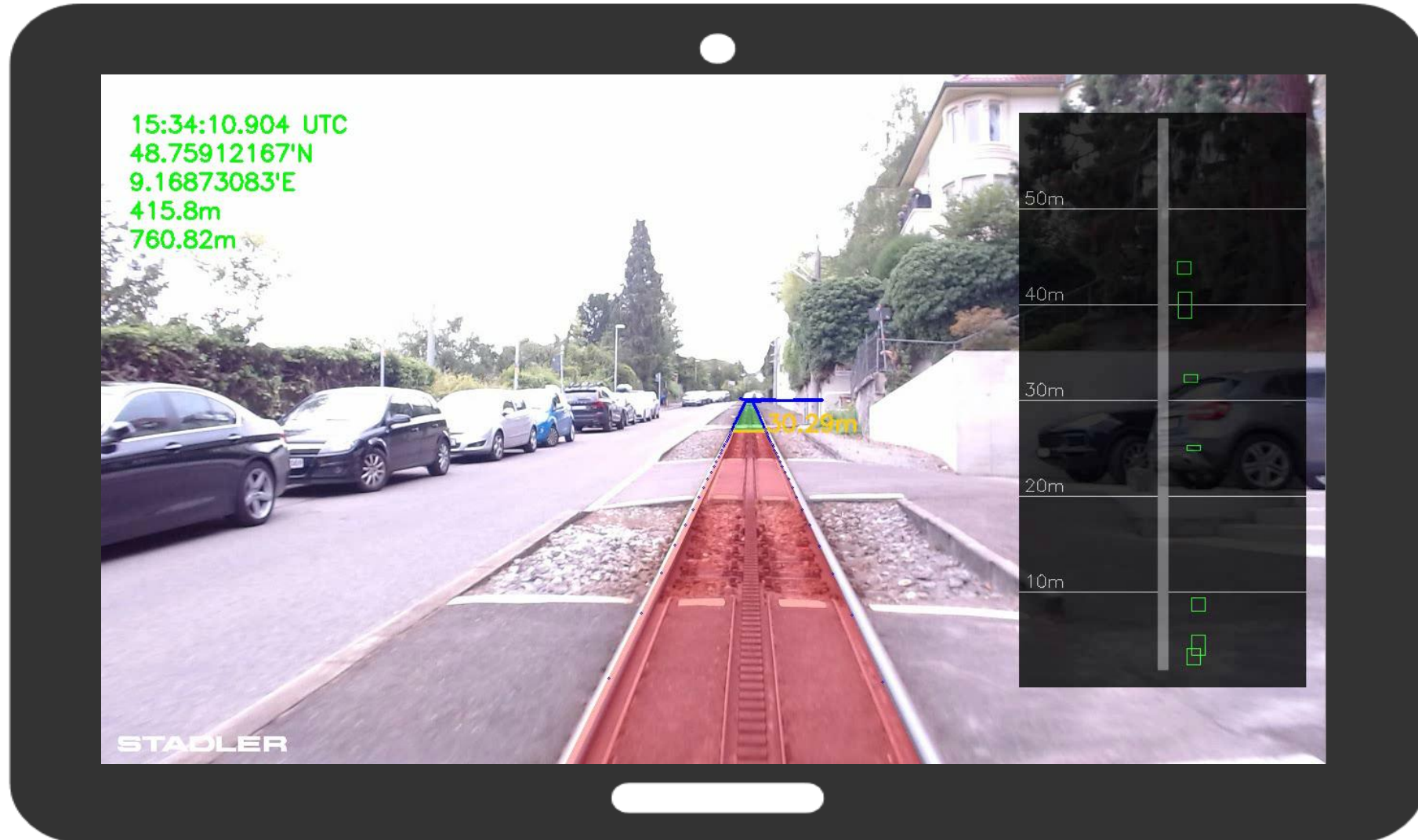
Erhöhte Sicherheit

Stadler Kollisionswarnsystem



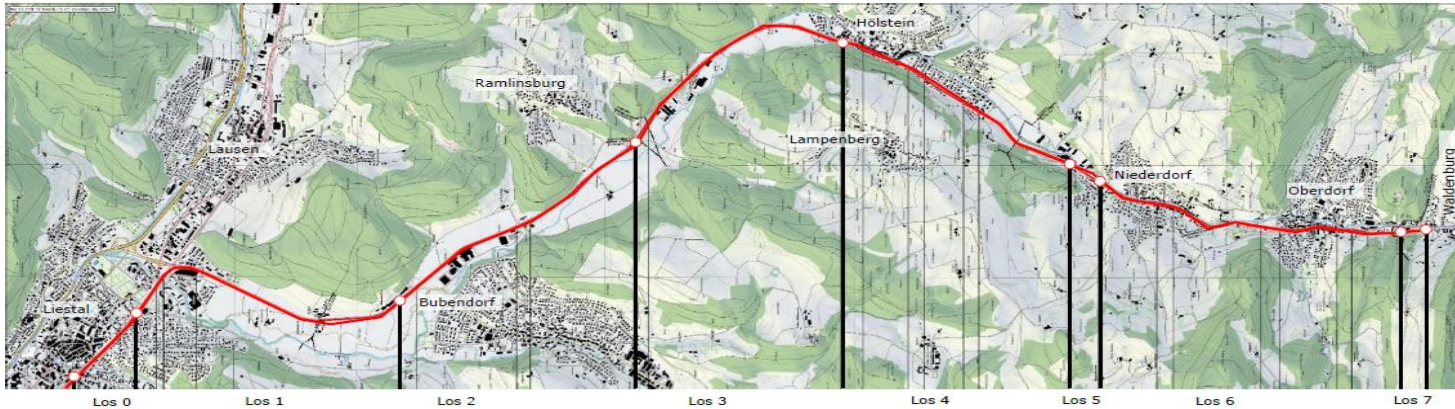
Video-Beispiele von Kundenprojekten

Stadler Kollisionswarnsystem



Die modernste Meterspurbahn Europas

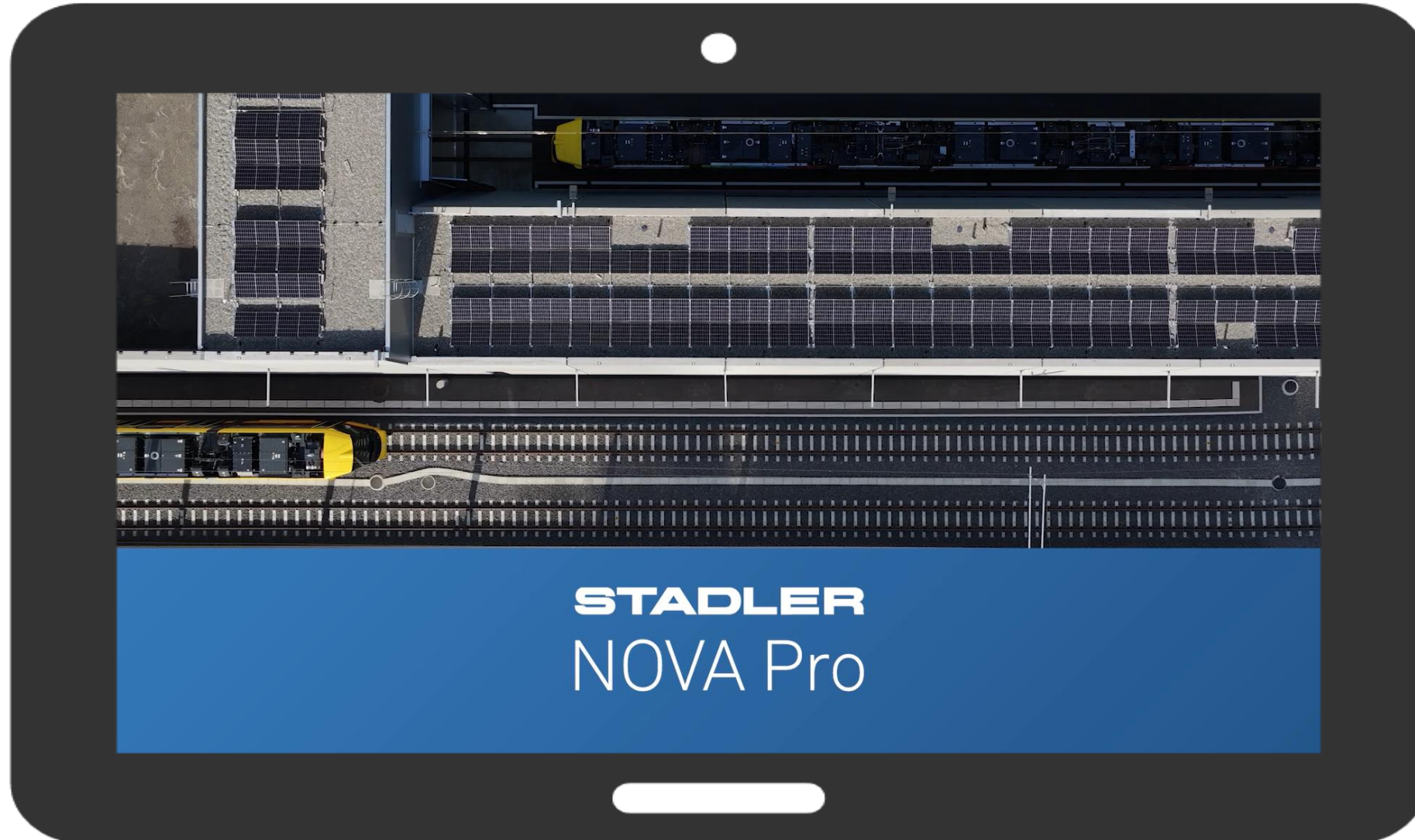
«BLT Waldenburgerbahn» – Erstes Stadler CBTC Project



- **13km mit 8 Haltestellen** sowie **22 Weichen, 22 Bahnübergänge** und **10 Tramlink-Trams**
- Vertragsunterschrift: **Dezember 2019**
- Im kommerziellen Betrieb seit **Dezember 2022 (Go1A+)** inkl. Kollisionswarnsystem
- Betrieb läuft **sehr stabil** und Performance-Zielwerte **übertroffen**
- **Erweiterung auf GoA2** per Januar 2025
- **Voll-Automatisierter Rangier- und Depotbetrieb (GoA4)** bis Q2 2025

Stadler NOVA Pro für Nebenbahnen und LRV

Erfolgreiche Einführung von Stadler NOVA Pro bei BLT



Let's write
Railway
future
together

STADLER

Stadler Signalling AG
Alte Winterthurerstrasse 14b
8304 Wallisellen